



autoexclusive & limo's rent®

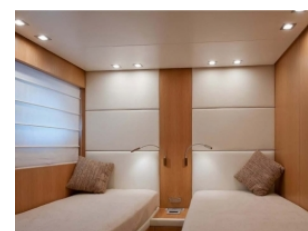
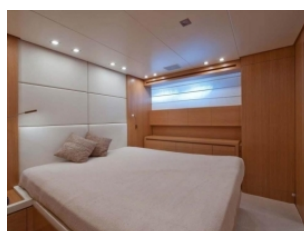
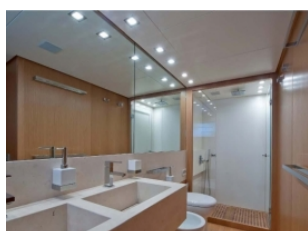
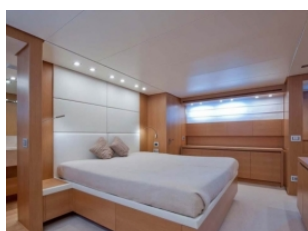
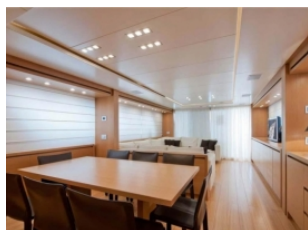
Via Traversa della Vergine, 20 - 51100 Pistoia (PT) ITALIA

Tel 0039 0573/994291 - 0573/994184 - 0573/977561 | info@autoexclusive.it | www.autoexclusive.it



San Lorenzo SI 82

IM8020



Type: Flying Bridge		Faire: San Lorenzo	Maquette: SI 82
Prix: ---	Emplacement: Toscana	An: 2007	Année d'inscription: 2007
Couleur extérieure: Bianco	Longueur: 24,95 mt.	Largeur:	Capacité homologuée:
Déplacement:	Brouillon:	Matériau de la coque:	Hébergement:
Hébergement:	Type de moteur: caterpillar 2X1723	Numéro de moteur:	Puissance du moteur:
Modèle de moteur:	Heures de moteur:	Flaps:	Type de carburant:
Vitesse maximale: 30 kn	Vitesse de croisière:	Réservoir d'essence:	Réservoir d'eau:
Réservoir d'eaux usées:	Lits Queen-size:	Lits plats:	Lits superposés:
Toilettes:	Cabine marin:	Dinette convertible:	

Dotazioni equipaggiamento:

Passerella Idraulica - Generatore - Elica di prua - Luci di pozzetto - Cuscineria pozzetto - Pozzetto teak - Prendisole di prua - Tender - Salpa ancora - Doccia nel pozzetto - teak pozzetto - teak coperta - Aria condizionata - Impianto elettrico 220v/24v - doppia timoneria - Presa di banchina - Scaletta Bagno - Carica batterie - Alternatore - Pompa di sentina - winch tonneggio - Boiler - WC elettrico - Fornello - Frigorifero elettrico - Ice make - Forno - Microonde - Lavatrice - Congelatore - Ghiacciaia - Pilota automatico Bussola VHF Ecoscandaglio GPS Plotter Radar Lettore di CD TV Radio

Note:

Cabine: 4 - Letti matrimoniali: 2 - Letti in piano: 2 - Bagni: 4 - Cabina Marinaio: 1

La société décline toute responsabilité pour toute erreur ou inexactitude dans l'ordre, le prix, les données et les caractéristiques des produits.

Nous sommes également disponibles pour acheter directement ou effectuer la facture la vente de vos voitures et/ou des bateaux.